

Stage de dessin : perspective et carnet de voyage 2025

Avec Michel Perot

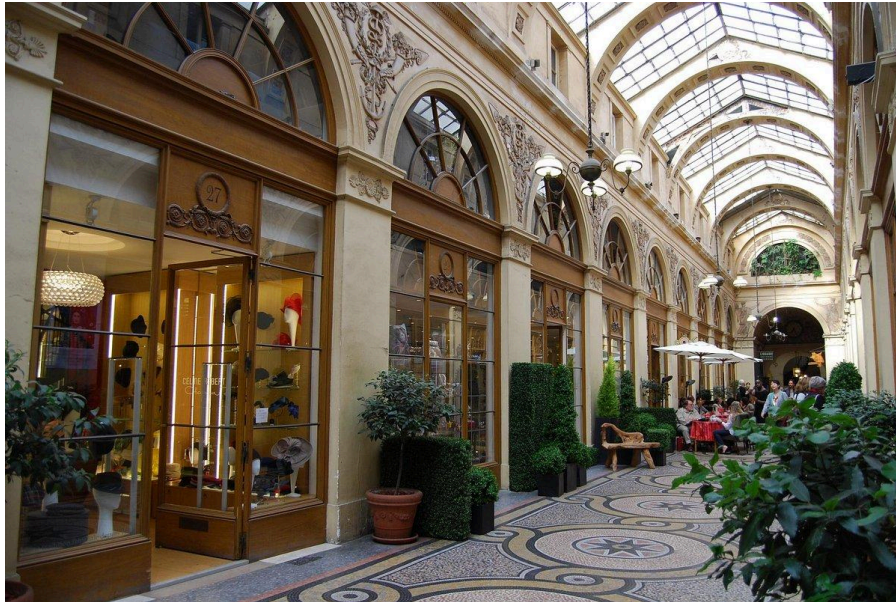
- Horaires: 10h-17h
- Prévoir un pique nique.
- Les rendez-vous peuvent changer selon les imprévus des programmations des musées ainsi que ceux de la météo.
- prévoir un peu de monnaie pour les consommations en terrasses de café et les toilettes publiques
- Les éventuels droits d'entrée dans des musées ou institutions sont à la charge des élèves.
- **Le programme peut être modifié selon les impératifs de la météo.**

Lundi

Jardins du Palais royal.



Après-midi: Galerie vivienne



Mardi

Grande Halle de la Villette. Rdv sous la grande halle, métro porte de Pantin



Après-midi: Parc de la Villette



Mercredi

Mosquée de Paris. Rdv devant l'entrée 2 bis place du Puits de l'Ermite. Métro Place Monge ou Censier-Daubenton.

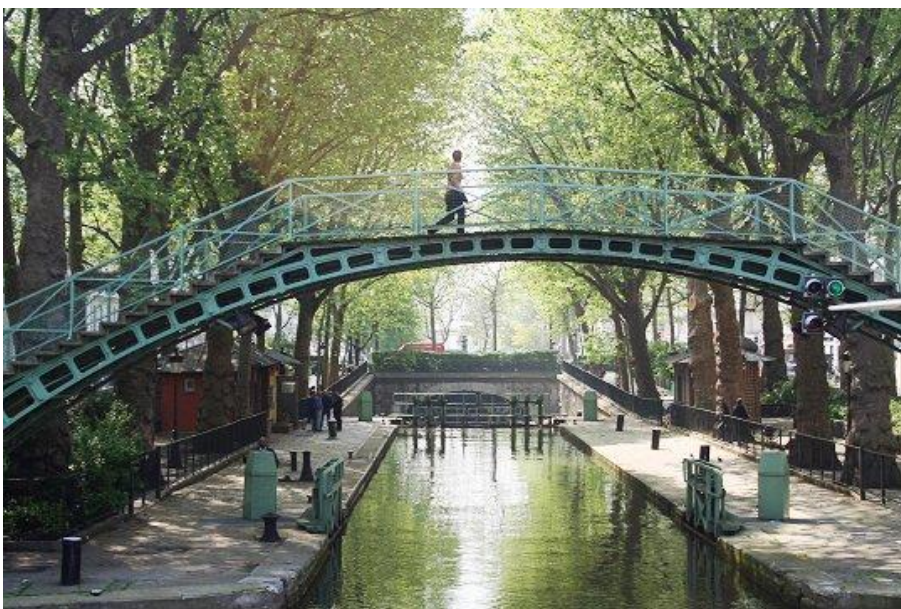


Après-midi: Collège de Bernardins



Jeudi

Écluse des Récollets. Rdv devant la passerelle au 86 Quai de Valmy. Métro Jacques Bonsergent (5).



Après-midi: rue Jean Poulmarch



vendredi

pont Saint Louis et Ile Saint Louis.



Après-midi: quartier Saint Paul



Liste de Matériel à fournir par l'élève:

- Album de dessin A4 relié, vertical (portrait), sans spirale. Pas un bloc. (Moleskine, Hanemûle, Fabriano, canson...) De façon qu'on puisse dessiner sur la double page.
- Gomme à dessin ou gomme mie de pain
- Crayons 2b et/ou 3b
- stylo bic
- stylo roller pilote ou feutre fin noir..
- marqueur noir
- Taille-crayon avec poubelle
- tabouret trépied pliant. (On en trouve dans les magasins de sports ou à Nature et Découverte)